

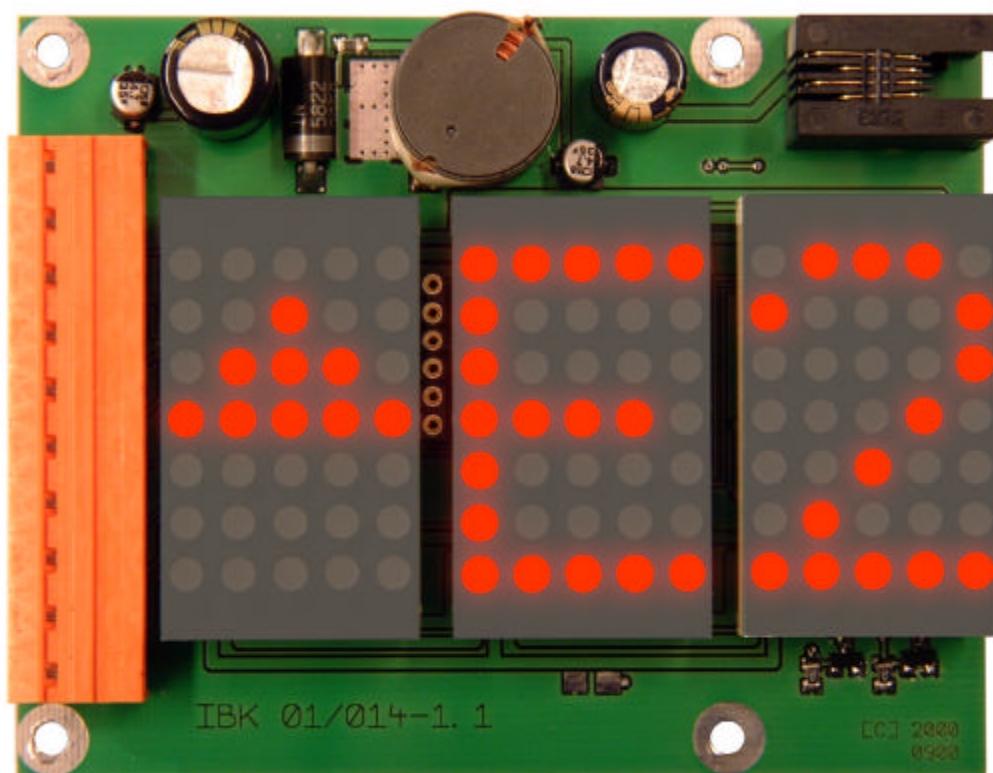
# Ingenieur-Büro Kirchen

Kippesweg 4, D-97657 Langenleiten  
Tel.: +49 (0)9701 90716-0 / Fax: +49 (0)9701 90716-1  
Internet: [www.ibkirchen.de](http://www.ibkirchen.de)  
eMail: [contact@ibkirchen.de](mailto:contact@ibkirchen.de)

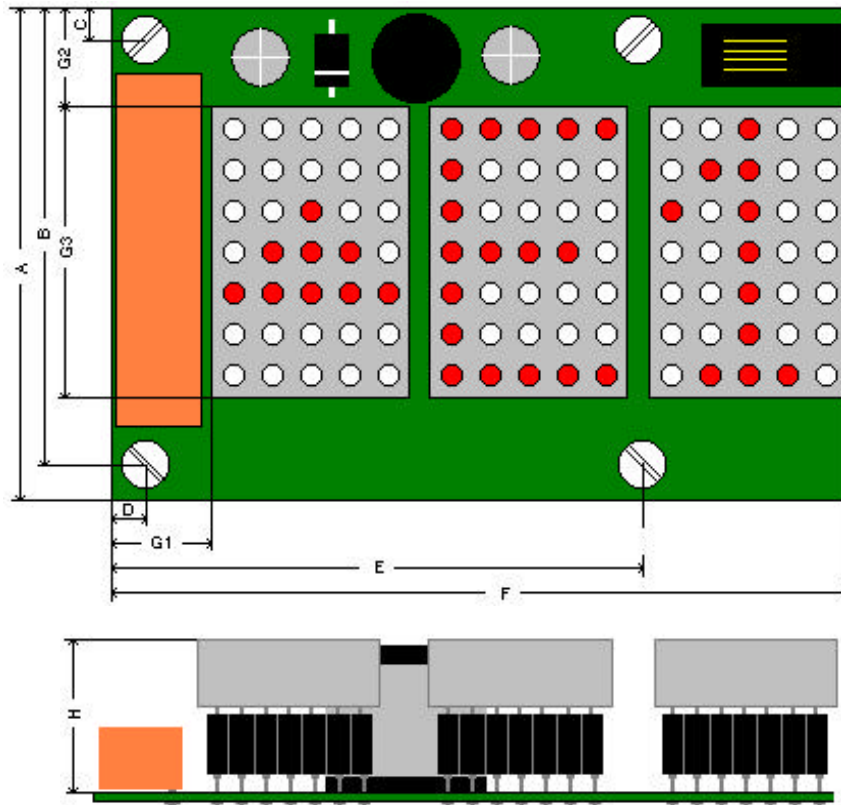


## 3 x 30mm Punktmatrixanzeige (Produktreihe PMM)

---



Artikelnummer: 01014-01



A	B	C	D	E	F	G1	G2	G3	H
70mm	66.3mm	3.3mm	3.3mm	65.3mm	89mm	14mm	17.3mm	39.4mm	14mm

### Kurzbeschreibung:

Mit der 3 x 30mm Punktmatrixanzeige mit je 5x7 Punkten lassen sich für den Aufzugsbereich Fahrtrichtungen und Etagenstände darstellen. Neben alphanumerischen Zeichen kann auch Grafik auf den Displays angezeigt werden. Dies ist in den Leuchtfarben ROT, GRÜN, GELB und auch BLAU möglich.

Die Anzeige kann ein-, zwei- oder dreistellig konfiguriert werden. Zwischen den Modulen ist eine 3mm Lücke integriert.

Die Zuordnung zwischen anliegendem Klemmsignal und aktivierter Anzeige kann während der Inbetriebnahme über einen PC / Laptop mittels RS232 / USB vorgegeben bzw. umprogrammiert werden.

Die Eingangsspannung kann in einem weiten Bereich zwischen 12VDC und 30VDC variieren. Der Betrieb am CAN-Bus ist über ein Interface möglich. Die maximale Leistungsaufnahme liegt jeweils nur bei 7W (typisch 2W).

### Anzeigefunktionen:

- Statisch
- Ein- und Ausrollen
- Dauerrollen (vertikales Scrolling)
- Überblenden
- Laufschrift (horizontales Scrolling)
- Unterscheidung zwischen Innen- und Außenanzeige
- Außer Betrieb

### Programmierung:

- Die Parametrierung erfolgt mit Hilfe der Windows kompatiblen Parametriersoftware über RS232 oder USB.

### Klemmenleiste:

- Über eine 10pol. Klemmenleiste können sowohl binär-, 1-aus-n, als auch Gray codierte ACTIVE-HIGH-Signale verarbeitet werden.

### Befestigung:

- erfolgt über 4 Schrauben (M3).

**Fragen Sie uns nach weiteren, detaillierten Informationen!**

-----