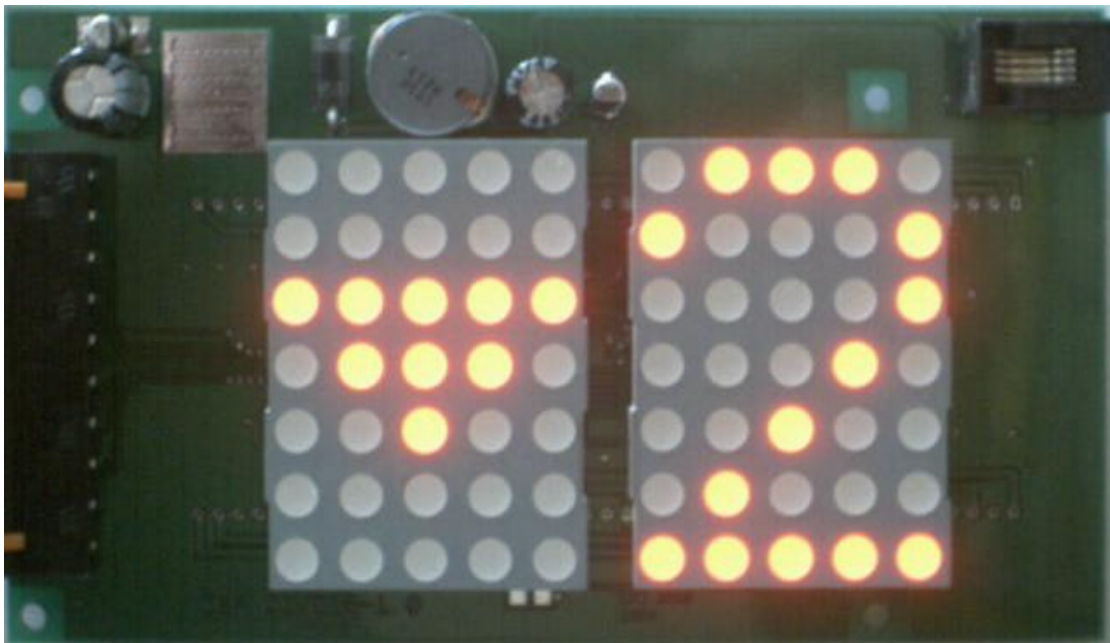


Ingenieur-Büro Kirchen

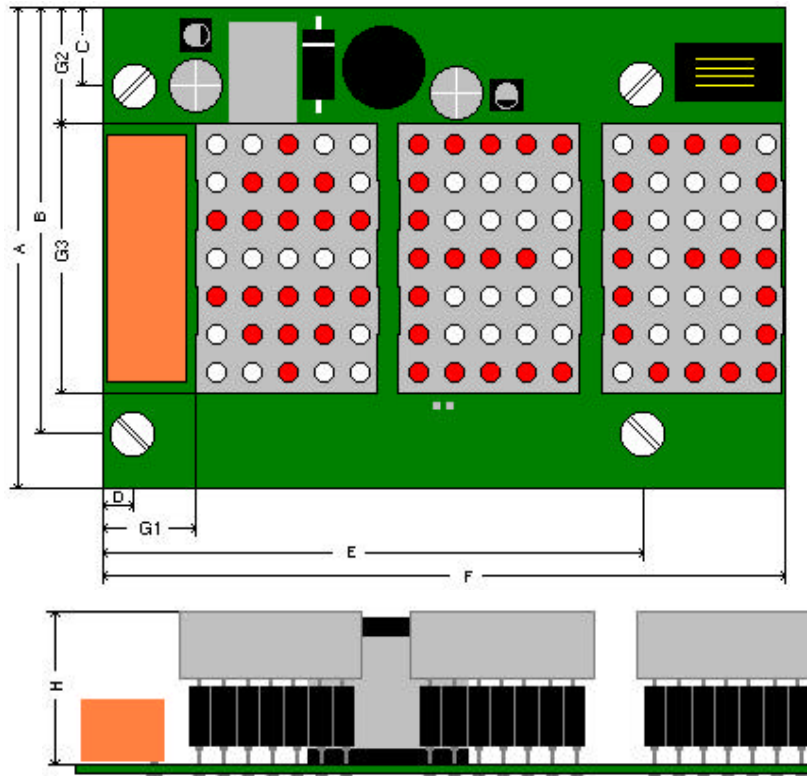
Kippesweg 4, D-97657 Langenleiten
Tel.: +49 (0)9701 90716-0 / Fax: +49 (0)9701 90716-1
Internet: www.ibkirchen.de
eMail: contact@ibkirchen.de



3 x 50mm Punktmatrixanzeige (Produktreihe PMM)



Artikelnummer: 01016-11



A	B	C	D	E	F	G1	G2	G3	H
79mm	75.6mm	11.5mm	3.3mm	108.4mm	137.1mm	12.7mm	17mm	53.3mm	15mm

Kurzbeschreibung:

Mit der 3 x 50mm Punktmatrixanzeige mit je 5x7 Punkten lassen sich für den Aufzugsbereich Fahrrichtungen und Etagenstände darstellen. Hierbei können neben sämtlichen Zahlen auch Buchstaben und Grafiken auf den Displays angezeigt werden. Dies ist in den Leuchtfarben ROT, GRÜN und GELB möglich.

Die Anzeige kann ohne Probleme ein-, zwei- oder dreistellig konfiguriert werden. Eine zweistellige Anzeige kann mittig realisiert werden. Zwischen den Modulen ist eine 5mm Lücke integriert.

Die Zuordnung zwischen anliegendem Klemmsignal und aktivierter Anzeige kann während der Inbetriebnahme über einen PC / Laptop mittels RS232 / USB vorgegeben bzw. umprogrammiert werden.

Die Eingangsspannung kann in einem weiten Bereich zwischen 12VDC und 30VDC variieren. Die maximale Leistungsaufnahme liegt dabei nur bei 7W (typisch 2W).

Anzeigefunktionen:

- Statisch
- Ein- und Ausrollen
- Dauerrollen
- Überblenden
- Unterscheidung zwischen Innen- und Außenanzeige
- Außer Betrieb

Programmierung:

- Die Parametrierung erfolgt mit Hilfe der Windows kompatiblen Parametriersoftware über die RS232 oder USB.

Klemmenleiste:

- Über eine 10pol. Klemmenleiste können sowohl binär-, 1-aus-n, als auch Gray codierte ACTIVE-HIGH-Signale verarbeitet werden.

Befestigung:

- erfolgt über 4 Schrauben (M3).

Fragen Sie uns nach weiteren, detaillierten Informationen!