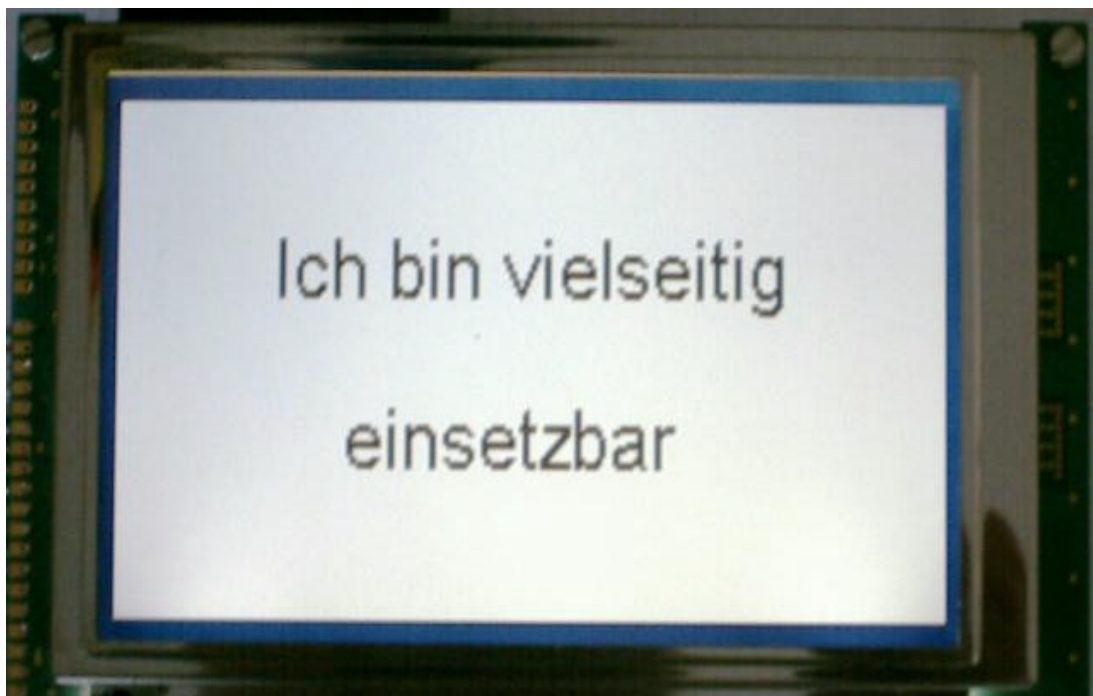


Ingenieur-Büro Kirchen

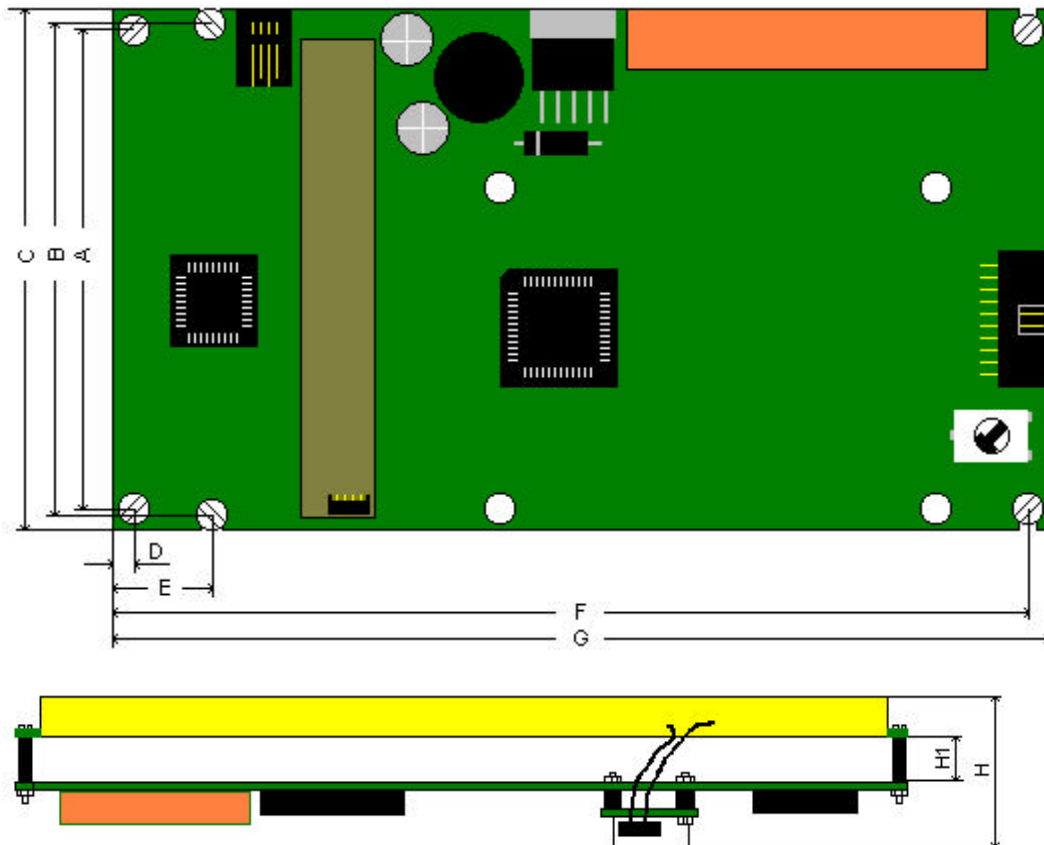
Kippesweg 4, D-97657 Langenleiten
Tel.: +49 (0)9701 90716-0 / Fax: +49 (0)9701 90716-1
Internet: www.ibkirchen.de
eMail: contact@ibkirchen.de



Grafik LCD mit 240 x 128 Pixel (Produktreihe LCM)



Artikelnummer: 01029-01



A	B	C	D	E	F	G	H	H1
93,8mm	97mm	100mm	3,8mm	18,2mm	156,2mm	160mm	31mm + H1	>=5mm

Kurzbeschreibung:

Die Grafik-LCD 01/029 dient im Aufzugsbereich der Etagenstand-, Fahrtrichtungs- und Sondertextanzeige. Sie besteht aus einem LCD-Modul mit einer Auflösung von 240 x 128 Pixel, einer Kalt-Kathoden-Hintergrundbeleuchtung (CCFL) und einer Ansteuerplatine.

Durch ein integriertes, modernes Schaltnetzteil kann die Eingangsspannung im Bereich von 18VDC bis 30VDC variieren.

Die Zuordnung zwischen anliegendem Klemmensignal und aktivierter Anzeige kann während der Inbetriebnahme über einen PC / Laptop mittels RS232 / USB vorgegeben bzw. umprogrammiert werden.

Auf dem LCD können neben **Vollgrafiken** auch **Informationstexte** mit 40 Spalten und 16 Zeilen dargestellt werden.

Die Hardware ist für den Betrieb am CAN-Bus vorbereitet.

Die Leistungsaufnahme liegt bei max. 5W.

Anzeigefunktionen:

- Ein- und Ausrollen (einmaliges, vertikales Scrolling).
- Dauerrollen (dauerhaftes, vertikales Scrolling).
- statische Anzeige.
- Blinken.
- inverse Darstellung.
- gleichzeitige Text- und Grafikanzeige.

Programmierung:

- Die Parametrierung erfolgt mit Hilfe der Windows kompatiblen Parametriersoftware über die RS232 oder USB.

Klemmenleiste:

- Über eine 10pol. Klemmenleiste können sowohl binär-, 1-aus-n, als auch Gray codierte ACTIVE-HIGH-Signale verarbeitet werden.

Befestigung:

- erfolgt über 4 Schrauben (M3).

Fragen Sie uns nach weiteren, detaillierten Informationen!