

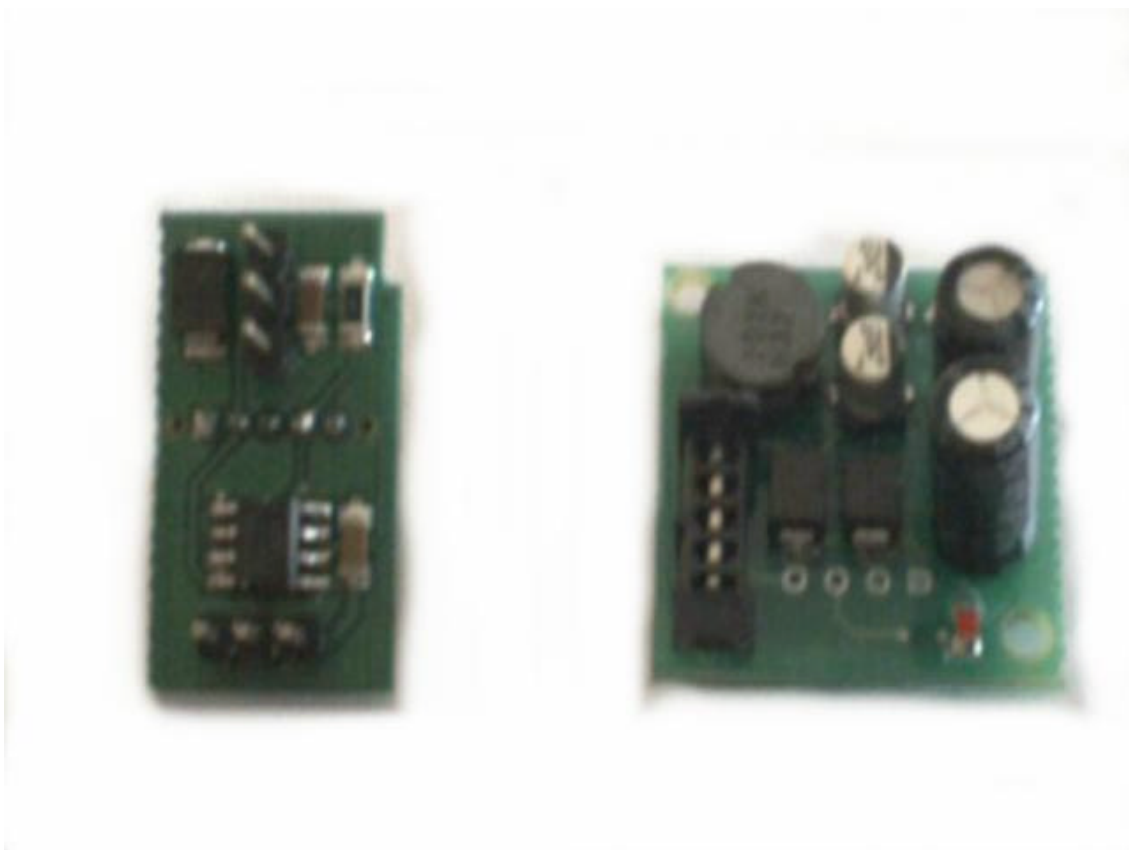
# Ingenieur-Büro Kirchen

Kippesweg 4, D-97657 Langenleiten  
Tel.: +49 (0)9701 90716-0 / Fax: +49 (0)9701 90716-1  
Internet: [www.ibkirchen.de](http://www.ibkirchen.de)  
eMail: [contact@ibkirchen.de](mailto:contact@ibkirchen.de)

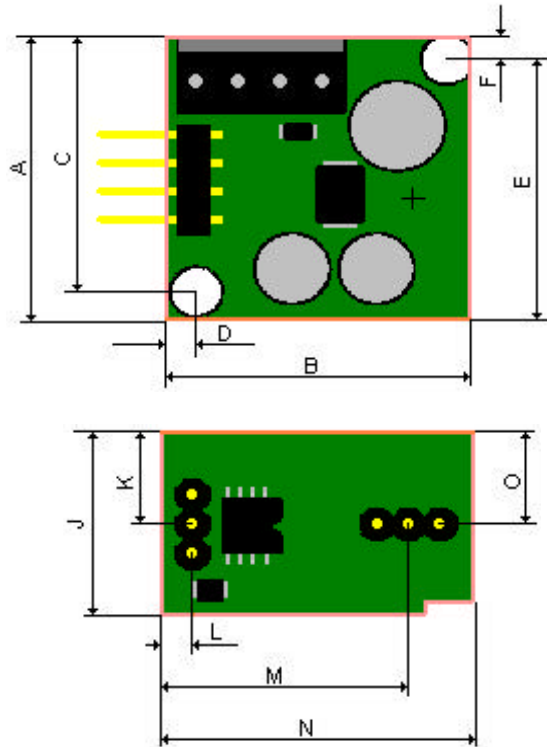


## RS485 Transceiver

---



Artikelnummer: 01044-01



A	B	C	D	E	F	H
25mm	25mm	22,5mm	2,5mm	23mm	2mm	15mm

J	K	L	M	N	O	H1
15mm	7,6mm	2,5mm	20mm	25mm	7,6mm	15mm

### Kurzbeschreibung:

Mit dem RS485 Transceiver besteht die Möglichkeit eine bereits vorhandene Hardware für ein RS485 Protokoll zu erweitern. Der RS485 Transceiver besteht aus zwei Einzelkomponenten – einem Sendemodul und einem Empfangsmodul.

Das Sendemodul führt eine Umsetzung von TTL Pegel auf der Hardwareseite zu RS485 auf der Übertragungsseite durch.

Das Empfangsmodul wandelt anschließend die RS485 Signale wieder auf TTL Pegel.

Das Sendemodul wird über eine 24VDC Spannung versorgt. Das Empfangsmodul wird mit 5VDC von der Zielhardware mitversorgt.

**Eine Übertragung ist nur in unidirektionaler Richtung vom Sendemodul zum Empfangsmodul möglich.**

### Funktionen:

- Umsetzung von TTL nach RS485
- Ideal für die Weiterleitung von DCF77 Signalen zu einem entfernten Zielsystem geeignet.
- Versorgung einer externen Hardware mit 5VDC möglich.

### Klemmenleiste:

- Über eine 2pol. bzw. 4pol. Klemmenleiste werden Spannungen, TTL Signale und RS485 Signale zugeführt.

### Befestigung:

- des Sendemoduls erfolgt über 2 Schrauben (M2.5).
- des Empfangsmoduls erfolgt durch Auflöten auf die Zielhardware.

**Fragen Sie uns nach weiteren, detaillierten Informationen!**

