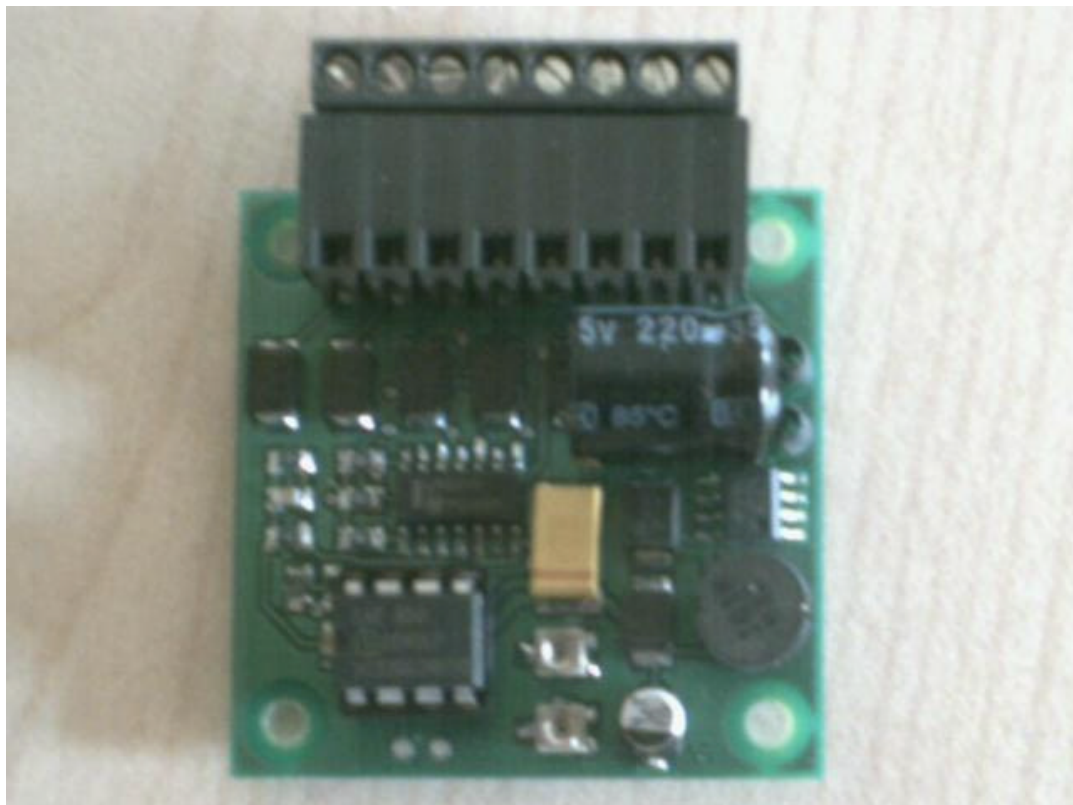


Ingenieur-Büro Kirchen

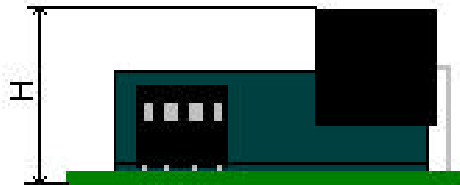
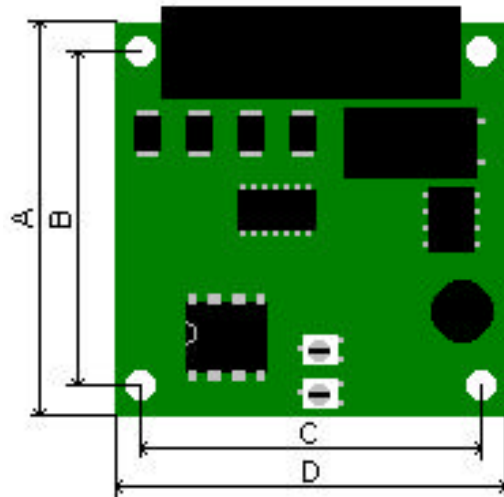
Kippesweg 4, D-97657 Langenleiten
Tel.: +49 (0)9701 90716-0 / Fax: +49 (0)9701 90716-1
Internet: www.ibkirchen.de
eMail: contact@ibkirchen.de



3 - Klang - GONG



Artikelnummer: 01045-01



A	B	C	D	H
42mm	35,4mm	35,4mm	42mm	15mm

Die Höhe des Lautsprechers beträgt 11mm.

Kurzbeschreibung:

Mit dem 3-Klang-Gong ist es möglich im Aufzugsbereich die unterschiedlichen Fahrrichtungen mit verschiedenen Klangfolgen akustisch zu signalisieren. Über die 8polige Klemmenleiste können 1,2 oder 3 Klangfolgen mittels ACTIVE HIGH oder ACTIVE LOW Signalen angesteuert werden. Eine Umschaltung per Jumper ist nicht notwendig, da die Klemmenleiste bereits eine Trennung vorsieht. Auf der Platine ist sowohl die Lautstärke, als auch die Tonhöhe manuell einstellbar. Die Lieferung erfolgt mit einem passenden Lautsprecher mit der Impedanz von 8Ohm bei einer Nennleistung von 2W.

Über ein modernes Schaltnetzteil können Eingangsspannungen von 12VDC bis 30VDC verarbeitet werden. Die Leistungsaufnahme beträgt im Standbybetrieb ca. 0.2W. In Abhängigkeit der gewählten Lautstärke beträgt die Leistungsaufnahme während der Signalisierung maximal 2W.

Funktionen:

- 1,2 oder 3-Klang-GONG generiert durch Klang-IC SAE800.
- Lautstärke manuell einstellbar.
- Tonhöhe manuell einstellbar.
- Active High oder Active Low Ansteuerung (gemeinsame Kathode / Anode) über eine gemeinsame Klemmenleiste

Klemmenleiste:

- Über eine 8pol. Klemmenleiste können sowohl Active High, als auch Activ Low Signale zum Ansteuern des GONGs verarbeitet werden.

Befestigung:

- erfolgt über 4 Schrauben (M3).

Fragen Sie uns nach weiteren, detaillierten Informationen!
